

平成 31 年 度 事 業 報 告

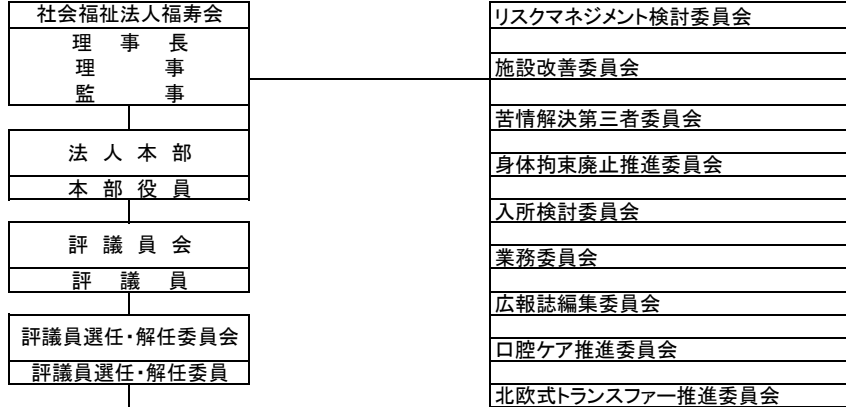
令和 2 年 3 月 31 日 現 在

三重県伊賀市西山1650番地

社会福祉法人 福 寿 会
理事長 山下 雅一

法人の組織体制並びに職員配置人員

(組織体制)



| 介護老人福祉施設 | ショートステイ | デイサービス | 居宅介護 | 養護施設 |
|--------------|-----------------------------|-----------------------------|---------------------------------------|--------------|
| 特別養護老人ホーム福寿園 | ふくじゅえん短期入所施設 こうふう苑短期入所施設 | ふくじゅえんデイサービスセン ター(事業休止中) | ふくじゅえん居宅介護支援事業 所 こうふう苑居宅介護支援事業所 | 養護老人ホームこうふう苑 |

(職員配置人員)

| | 法人本部 | 特養福寿園 | こうふう苑 | ふくじゅえん短期 | こうふう苑短期 | ふくじゅえんデイ | ふくじゅえん居宅 | こうふう苑居宅 | 計 | (兼務者) |
|-----------|------|-------|-------|----------|---------|----------|----------|---------|-----|-------|
| 本部役員 | 1 | (2) | (1) | | (1) | | | | 1 | (4) |
| 施設長・管理者 | | 1 | 1 | (1) | (1) | | (1) | (1) | 2 | (5) |
| 事務局長 | | | | | | | | | 0 | |
| 生活相談員 | | 1(1) | 2 | | 1 | | | | 4 | (1) |
| 介護支援専門員 | | (1) | | | | | 3 | 3 | 6 | (1) |
| 介護長・介護職員 | | 25(1) | 9 | 7 | 10 | | | | 51 | (1) |
| 看護師 | | 6 | 2 | 1 | 3 | | | | 12 | |
| 機能訓練指導員 | | 1 | | | | | | | 1 | |
| 管理栄養士・栄養士 | | 2 | 2 | | | | | | 4 | |
| 調理員 | | 7 | 2 | | 3 | | | | 12 | |
| 営繕 | | | | | | | | | 0 | |
| 嘱託医師(非常勤) | | (1) | (1) | | | | | | 0 | |
| 事務員 | | 5 | 1 | | | | | | 6 | |
| 施設運営付帯業務 | | 1 | 1 | | | | | | 2 | |
| 送迎職員 | | | | 2 | | | | | 2 | |
| 管理当直者 | | | 3 | | | | | | 3 | |
| 計 | 1 | 49 | 23 | 10 | 17 | 0 | 3 | 3 | 106 | (12) |

嘱託職員【7名】・パート職員【37名】を含む

() 書きは兼務者

各施設別利用状況

1) 特別養護老人ホーム福寿園(定員80名)

(利用実績状況)

| | 3月末利用者数 | 年間延利用者数 | 稼働率 % |
|---|---------|---------|-------|
| 計 | 80 | 28,709 | 98.1% |

(年齢別構成:3月末利用者数)

| | ~69歳 | 70~74歳 | 75~79歳 | 80~84歳 | 85~89歳 | 90~94歳 | 95~99歳 | 100歳以上 | 計 |
|---|------|--------|--------|--------|--------|--------|--------|--------|----|
| 男 | 3 | 2 | 0 | 1 | 5 | 3 | 1 | 0 | 15 |
| 女 | 1 | 5 | 2 | 8 | 21 | 18 | 9 | 1 | 65 |
| 計 | 4 | 7 | 2 | 9 | 26 | 21 | 10 | 1 | 80 |

(介護度別構成:31年度在籍者数)

| | 要支援 | 介護度1 | 介護度2 | 介護度3 | 介護度4 | 介護度5 | 計 | 年間平均介護度 |
|---|-----|-------|-------|-------|-------|-------|--------|---------|
| 計 | 0 | 2,084 | 2,090 | 6,588 | 9,481 | 8,466 | 28,709 | 3.71 |

2) ふくじゅえん短期入所施設(定員20名)

(利用状況)

| | 3月利用者数 | 年間延利用者数 | 稼働率 % |
|---|--------|---------|-------|
| 計 | 503 | 6,073 | 77.9 |

(定員20名で計算)

(介護度別構成:31年度利用者数)

| | 要支援 | 介護度1 | 介護度2 | 介護度3 | 介護度4 | 介護度5 | 計 | 年間平均介護度 |
|---|-----|------|-------|-------|------|------|-------|---------|
| 計 | 60 | 708 | 1,274 | 2,285 | 977 | 769 | 6,073 | 2.95 |

3) ふくじゅえんデイサービスセンター(定員15名)

事業休止中

4) ふくじゅえん居宅介護支援事業所

(利用状況)

| | 新規契約 | 解約 | 3月現在契約数 | 介護給付費請求件数 |
|---|------|----|---------|-----------|
| 計 | 46 | 58 | 127 | 1,178 |

(介護度別構成:年間件数)

| | 要支援 | 介護度1 | 介護度2 | 介護度3 | 介護度4 | 介護度5 | 計 |
|---|-----|------|------|------|------|------|-------|
| 計 | 153 | 466 | 343 | 137 | 126 | 106 | 1,331 |

(事業状況 各種教室開催他)

| | 年間件数 |
|--------|------|
| 介護予防教室 | 18件 |

5) 養護老人ホームこうふう苑(定員50名)

(入所者状況:市町村別構成 3月末利用者数)

| | 伊賀市 | 鈴鹿市 | 甲賀市 | 計 |
|---|-----|-----|-----|----|
| 男 | 13 | 0 | 1 | 14 |
| 女 | 33 | 1 | 2 | 36 |
| 計 | 46 | 1 | 3 | 50 |

6) こうふう苑短期入所施設(定員24名)

(利用状況)

| | 3月利用者数 | 年間延利用者数 | 稼働率 % |
|---|--------|---------|-------|
| 計 | 712 | 8,451 | 96.2 |

(介護度別構成:31年度利用者数)

| | 要支援 | 介護度1 | 介護度2 | 介護度3 | 介護度4 | 介護度5 | 計 | 年間平均介護度 |
|---|-----|-------|-------|-------|-------|------|-------|---------|
| 計 | 81 | 1,926 | 1,939 | 2,319 | 1,557 | 629 | 8,451 | 2.6 |

7) こうふう苑居宅介護支援事業所

(利用状況)

| | 新規契約 | 解約 | 3月現在契約数 | 介護給付費請求件数 |
|---|------|----|---------|-----------|
| 計 | 81 | 35 | 126 | 1,112 |

(介護度別構成:年間件数)

| | 要支援 | 介護度1 | 介護度2 | 介護度3 | 介護度4 | 介護度5 | 計 |
|---|-----|------|------|------|------|------|-------|
| 計 | 177 | 498 | 280 | 128 | 119 | 87 | 1,289 |